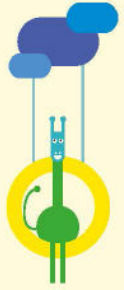


SEMAINE NATIONALE DE LA PETITE ENFANCE

La petite enfance en grand

Association
pour la petite enfance
& la parentalité



Thème
11^{ème} édition

Viens, je t'emmène !

Se laisser guider
par l'enfant

Partout en France
du 16 au 23 mars 2024



© Association pour la petite enfance & la parentalité



SEMAINE NATIONALE DE LA PETITE ENFANCE

La petite enfance en grand

Programme

En Pays de Pouzauges

Changement de date : samedi 23 mars

Matinée Famille

Salle du Parc, Hameau Marguerite-Rousseau,
Montournais

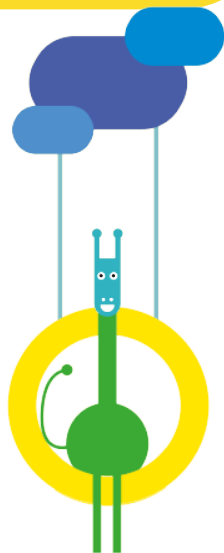
De 10h à 12h (en accès libre)

« Viens je t'emmène... » pour jouer en famille
autour d'atelier d'expression et de création.

*Matinée proposée par la commune de
Montournais*

Places limitées

Gratuit



Mardi 19 mars

Balade contée

Accueil de loisirs Les p'tites frimousses,
Saint-Michel-Mont-Mercure, Sèvremont

2 créneaux : 9h30-10h ou 10h30-11h

Balade contée pour les tout-petits
accompagnés d'un parent, grand-parent ou
assistante maternelle, en partenariat avec
le Lieu d'accueil enfants-parents et le Relais
Petite Enfance (RPE).

**Sur inscription auprès du RPE
au 02 51 57 88 56**

Gratuit



Association
de Saint-Michel-
Mont-Mercure



Mardi 19 mars

Bébés lecteurs

Bibliothèque de Réaumur

11h15

Découverte de l'objet livre, de comptines et
jeux de doigts pour initier les plus petits au
plaisir de découvrir des histoires.

**Sur inscription auprès du RPE
au 02 51 57 88 56**

Gratuit - pour les 0-3 ans



Mardi 19 mars

Soirée motricité libre et déformation crânienne

Salle du Parc, Hameau Marguerite-Rousseau, Montournais

2 séances : 17h et 18h30

« Comment éviter que mon enfant ait la tête plate ? » Venez participer, avec votre bébé, à un atelier d'information et de prévention des déformations crâniennes positionnelles des nourrissons. Des conseils sur la motricité et le portage vous seront apportés par deux kinésithérapeutes du territoire. Pour les futurs et jeunes parents

**Sur inscription auprès du RPE
au 02 51 57 88 56**

Gratuit



Samedi 23 mars/ Samedi 6 avril /

Samedi 27 avril

Ateliers Éveil et signes pour les familles

Foyer associatif, Saint-Michel-Mont-Mercure, Sèvremont

De 10h à 11h

Ateliers d'initiation aux signes associés à la parole© à destination des familles. Des temps de découverte, d'échanges de jeux et d'apprentissages. Des comptines et des jolies histoires enrichies de signes. Un moment unique à partager avec son bébé.

**Sur inscription auprès du RPE
au 02 51 57 88 56**

Gratuit



Veillée pyjama

Les enfants de 0 à 3 ans sont invités à venir en pyjama et avec leur doudou pour écouter des histoires toutes douces, pour s'endormir.

Mercredi 20 mars

Médiathèque Andrée-Chedid,
La Meilleraie-Tillay

18h30

Jeudi 21 mars

Bibliothèque Le Colombier, Pouzauges

18h30

**Sur inscription auprès du RPE
au 02 51 57 88 56**

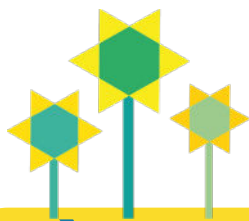
Gratuit



*Éveil
Naît'Sens*

Fabienne BONNIN

Créatrice & Facilitatrice de lien



À VENIR



Mardi 11 juin - 15h

Jeudi 13 juin - 17h30

L'arrivée de bébé

Au Pôle associatif intercommunal à Pouzauges

La venue de bébé ? Que de questions ?

Le Relais Petite Enfance (RPE), la Caisse d'Allocations Familiales (CAF) et la Maison Départementale des Solidarités et de la Famille s'associent pour vous informer, futurs et jeunes parents, sur vos droits, les démarches à effectuer, les ressources et aides possibles, les modes de garde existant, la santé de bébé et de maman...

**Sur inscription auprès du RPE
au 02 51 57 88 56**

Gratuit



Relais Petite Enfance
Service aux familles
de la Communauté de communes
du Pays de Pouzauges
Tél. : 02 51 57 88 56
Mail : rpe@paysdepouzauges.fr



Pays de
Pouzauges
COMMUNAUTÉ DE COMMUNES